



**Informe de resultados mensual**

# **GfK Clima de Consumo Julio 2011**



## Interpretación de los Indicadores GfK en Europa

- Todos los indicadores toman valores **entre -100 y 100**.
- Un **valor negativo** del indicador muestra que el porcentaje de entrevistados pesimistas respecto al futuro es superior al porcentaje de los optimistas.
- Un índice con **valor 0** señala que existe equilibrio entre ambos.
- Un **indicador positivo** expresa que el porcentaje de entrevistados optimistas respecto a la situación futura supera al de los pesimistas.

*Los símbolos utilizados en los gráficos ilustran el estado de ánimo de los entrevistados sobre cada uno de los aspectos evaluados.*

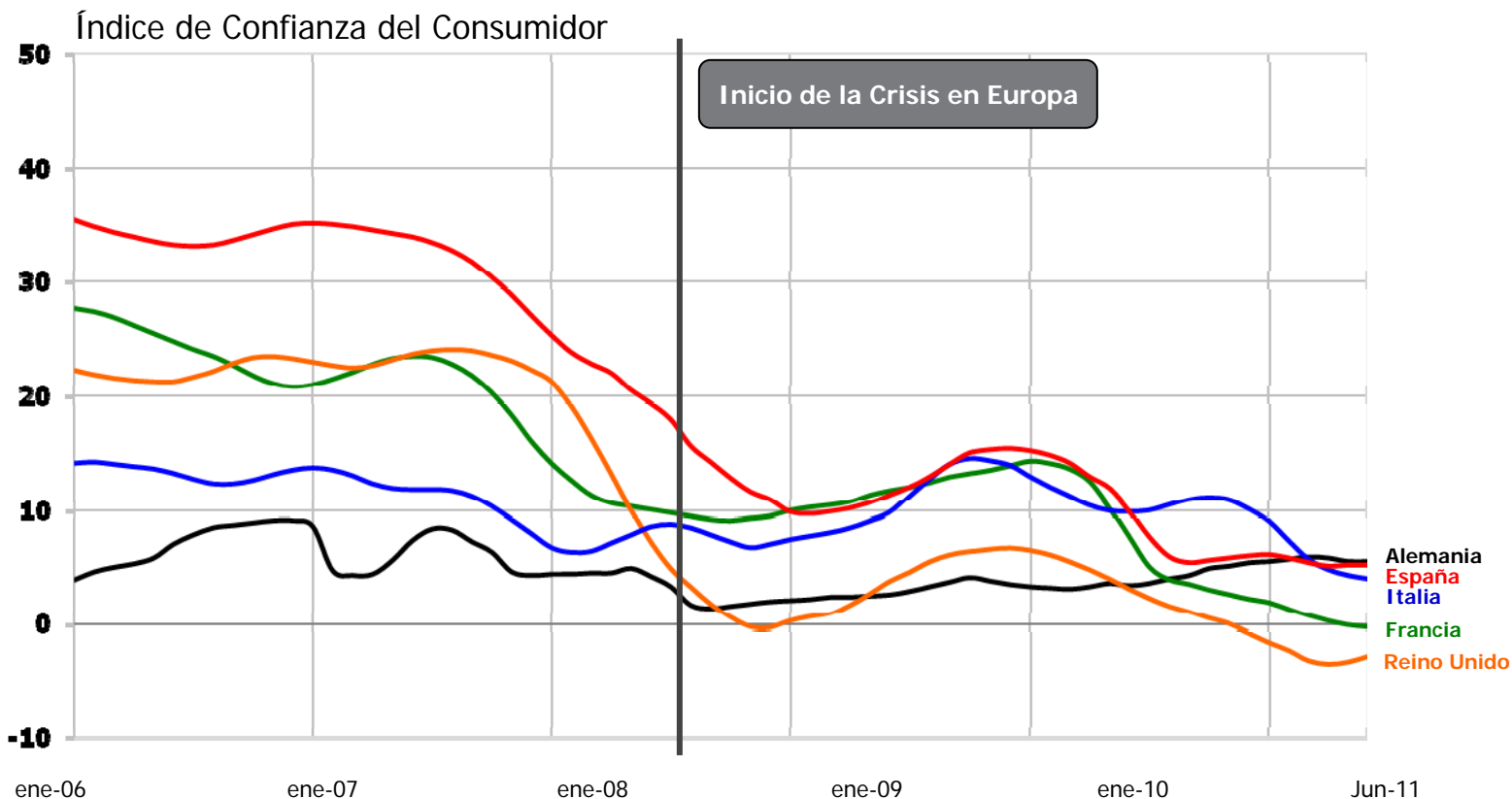


Los índices se elaboran a partir de preguntas realizadas a la población sobre su percepción de la situación **en los próximos 12 meses comparada con los últimos 12**.



## España se mantiene en un delicado escenario de lenta recuperación

- Se mantiene la tensa situación financiera entre los principales países de la Zona Euro. Con Grecia en el punto de mira, se sigue poniendo en entredicho la solvencia económica de algunos países, lo que se traduce en importantes aumentos de las primas de riesgo y en descensos generalizados de las bolsas.
- Alemania, líder indiscutible durante toda la crisis, presenta valores a la baja en las principales macromagnitudes analizadas durante el segundo trimestre, reduciéndose su papel de motor económico europeo.
- Aunque el “efecto contagio” podría afectar a España y situarnos en niveles próximos a Grecia, Irlanda o Portugal, nuestras mejoras “estacionales” en la tasa de desempleo y la consolidación fiscal que se está llevando a cabo en nuestro país, parecen dar un pequeño margen de maniobra a la economía española.



06/11

Fuente: Estudios del Consumidor de la Comisión Europea, cálculo de índices GfK Marktforschung

© by GfK Marktforschung

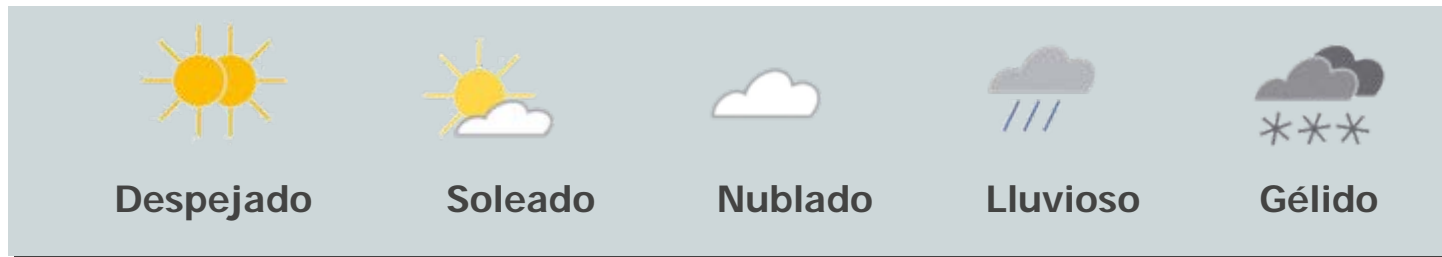
Si desea consultar los indicadores analizados en este estudio, haga clic aquí





## Indicadores GfK de Confianza Sectorial en España

Los símbolos utilizados en los gráficos ilustran las **expectativas de gasto** de los entrevistados para cada uno de los productos y servicios evaluados. Se compara la intención de gasto en su hogar para los próximos 12 meses, en contraste con los últimos 12.

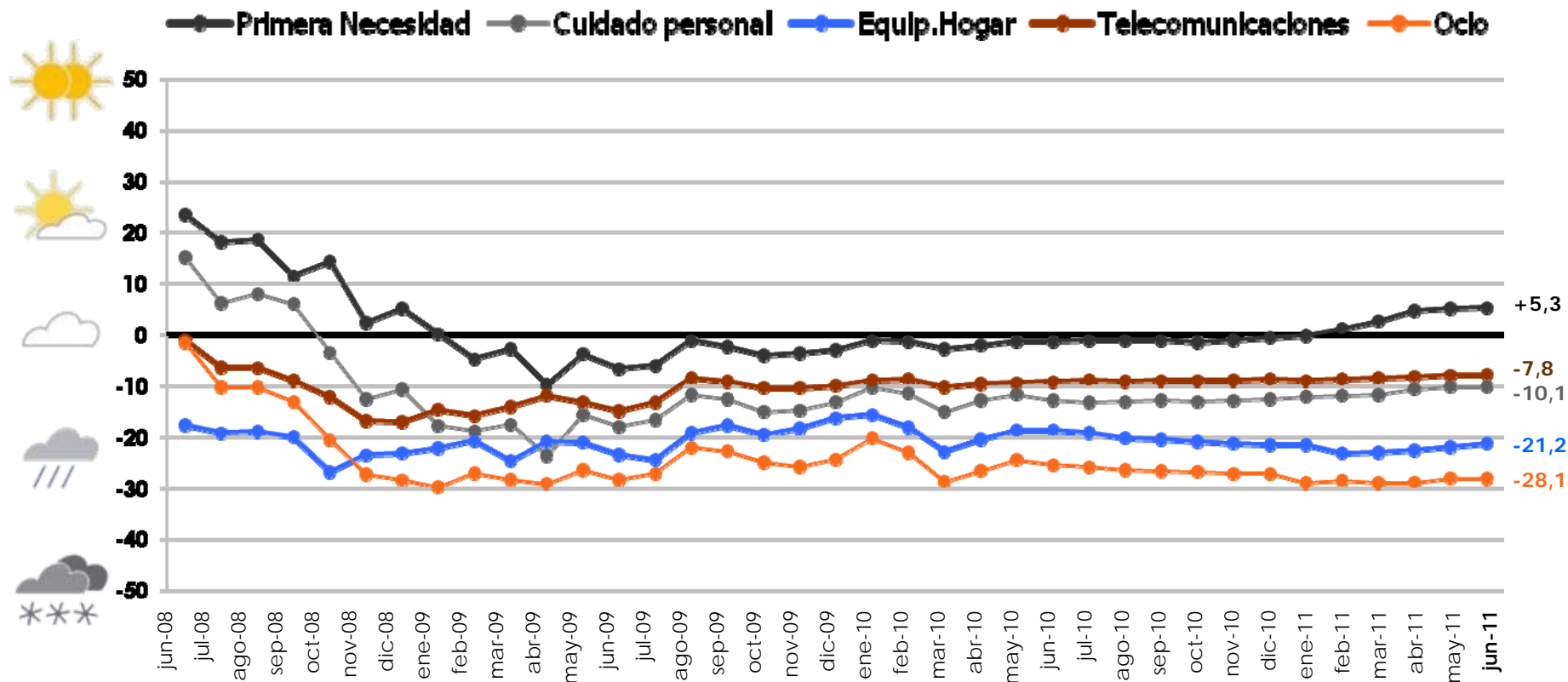


- Todos los índices toman valores entre **-100 y 100**.
- Un **valor negativo** del indicador muestra que el porcentaje de entrevistados que recortarán su presupuesto en el futuro es superior al porcentaje de quienes dedicarán más recursos.
- Un indicador con **valor 0** señala que existe equilibrio entre ambos.
- Un **indicador positivo** expresa que el porcentaje de entrevistados que dedicarán más recursos en el futuro supera al de quienes harán recortes.



## La economía doméstica sigue mostrando claros signos de debilidad

- La economía española sigue manteniendo su modesto ritmo de crecimiento. Durante el segundo trimestre del año ha conseguido avanzar un 0,2% del PIB con respecto al trimestre anterior. Este ligero aumento se explica en gran medida por el dinamismo de la demanda externa (gracias al fuerte aumento de las exportaciones).
- Por el contrario, el consumo privado presenta en la mayoría de los grandes sectores analizados una indiscutible atonía. La intención de compra de bienes de primera necesidad es el único indicador que se ha incrementado de forma significativa (en más de 6 puntos) con respecto al mismo período del año anterior. Sin embargo, hay que tener en consideración el efecto que causa el aumento del IPC sobre las expectativas de consumo de bienes diarios.

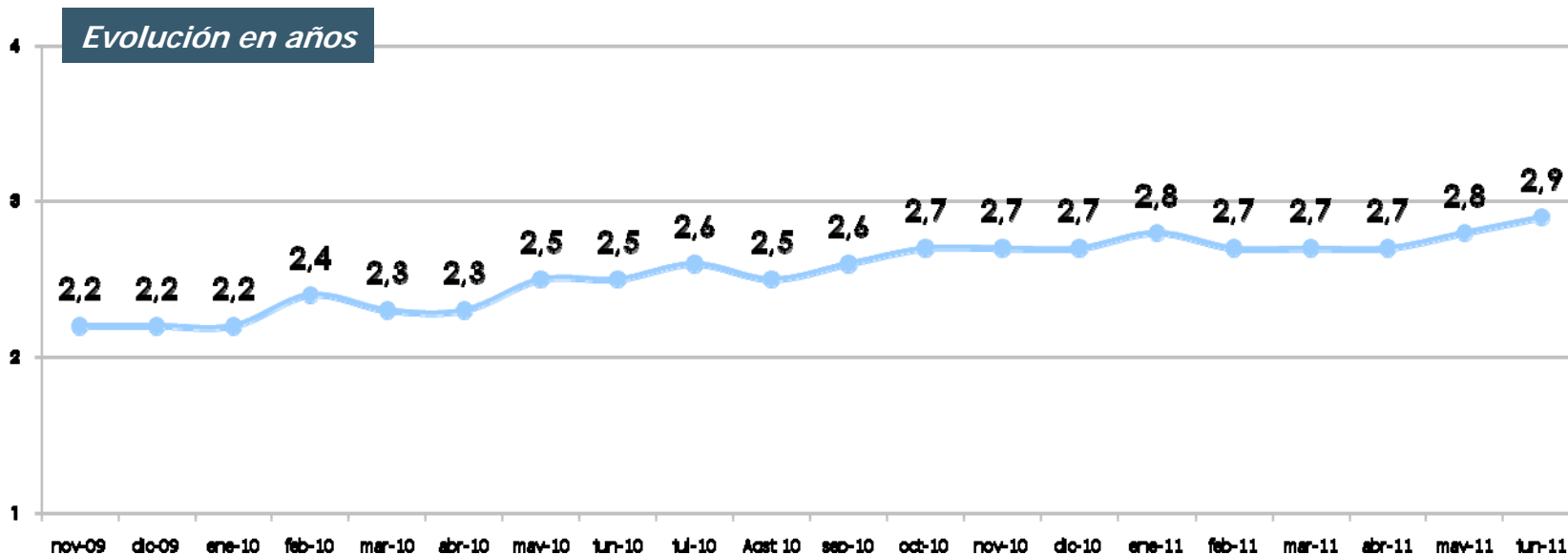




## Percepción del fin de la crisis

- La tregua estival que está dando la tasa de desempleo parece no ser suficiente para modificar la percepción de los españoles sobre el punto y final de la crisis. No sólo no se ha estabilizado el promedio de años que tardará la economía nacional en recuperarse, sino que la situación actual dista mucho de ser óptima, con el promedio de este mes superando al del anterior.
- La duración de la crisis está consumiendo la capacidad de resistencia de muchos de los ciudadanos y a pesar del ligero incremento del PIB en nuestro país, todavía nos encontramos ante una lentísima recuperación que no termina de coger velocidad.

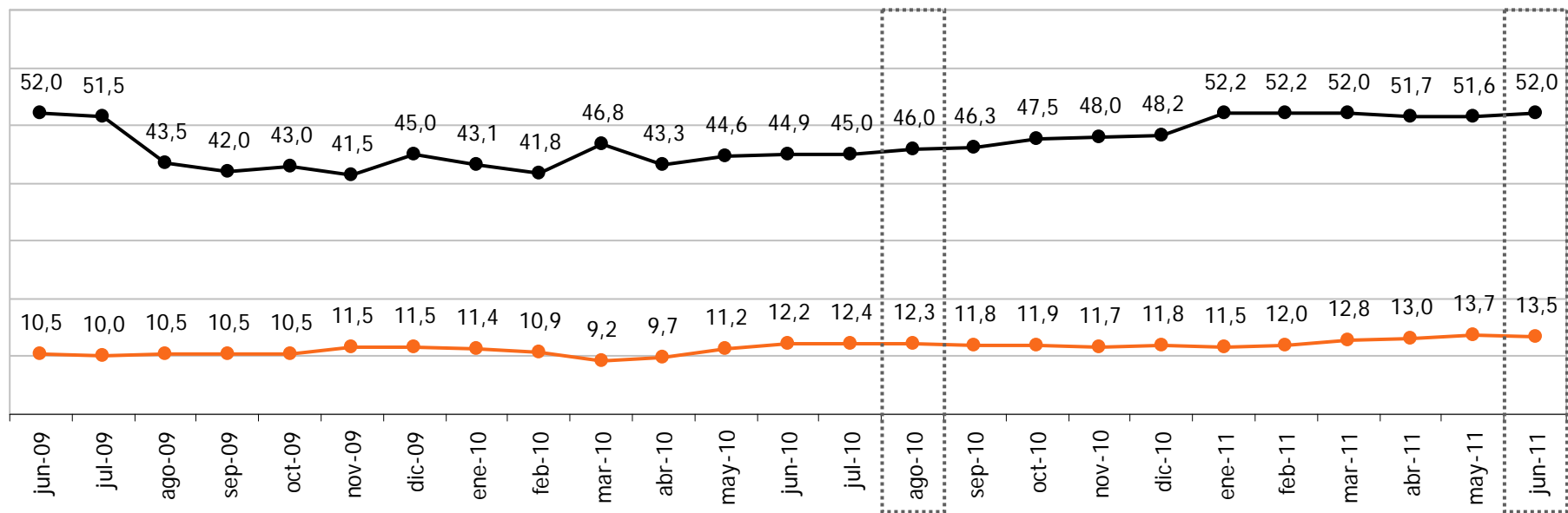
*¿Cuándo cree que la economía volverá a despegar en España?*





## Mejora la tasa de paro mientras se estancan las expectativas de empleo

- A pesar de que se podría hablar de un cambio de tendencia gracias a la disminución de la tasa de desempleo registrado durante el segundo trimestre, hay que tener en cuenta que este saneamiento de las cifras se produce en un periodo fuertemente marcado por los efectos de la estacionalidad.
- Dicha recuperación se considera todavía insuficiente para llegar a absorber el enorme volumen de desempleo generado durante la crisis. Esta percepción se traslada a las expectativas a la hora de encontrar empleo por parte de los parados, siendo un 7% peores si se comparan con los datos de junio del año pasado.



● **Parados/buscando primer empleo:** Personalmente ¿cree que durante los próximos doce meses es muy probable, bastante, poco o nada probable que encuentre trabajo?

● **Población Ocupada:** Personalmente ¿cree que durante los próximos doce meses es muy probable, bastante, poco o nada probable que pierda su actual empleo?

Nota: Se ha utilizado el método de media móvil para el cálculo de la serie temporal para las siguientes alternativas de respuestas: **Muy/Bastante probable perder el empleo actual (Población ocupada)** y **Poco/Nada probable encontrar trabajo (Parados o buscando primer empleo)**.



## Indicador GfK de Clima de Consumo en Europa

El índice se elabora a partir de los resultados de los estudios del consumidor publicados por la Comisión Europea, que realiza 2.000 entrevistas mensuales a población general de los cinco países en estudio.

## Indicadores GfK de Confianza Sectorial en España

<b>Universo:</b>	Población española de 15 o más años
<b>Ámbito:</b>	Nacional, incluidas Canarias y Baleares
<b>Tamaño muestral:</b>	1.000 entrevistas mensuales
<b>Metodología:</b>	CAPI (Encuestas personales en hogares, asistidas por ordenador)
<b>Error muestral:</b>	$\pm 3,11\%$ , con un nivel de confianza del 95% y bajo la hipótesis de $p=q=0,5$ .

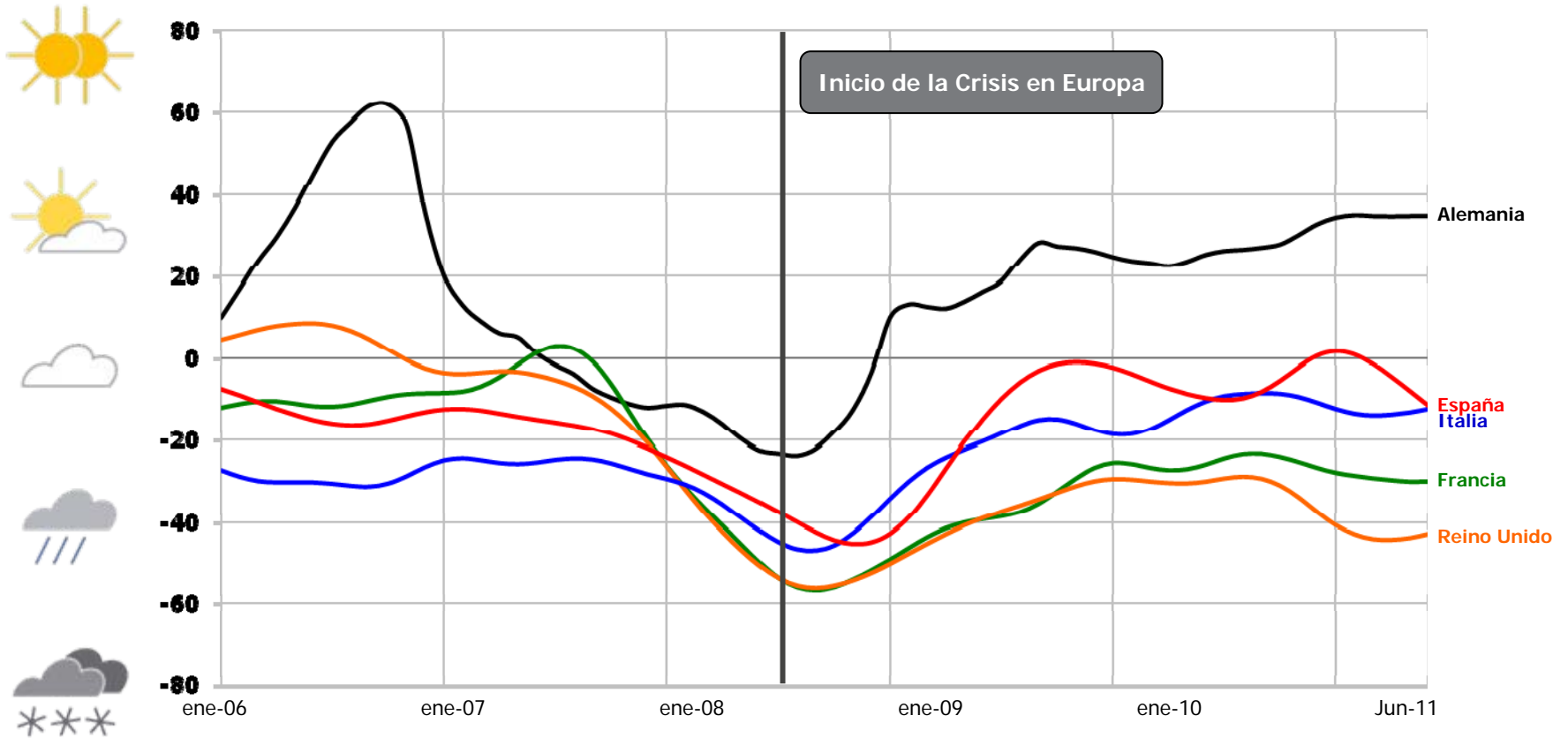
## Fechas de realización del trabajo de campo

Del 6 al 10 de Junio de 2011



# Indicador GfK EURO-Clima

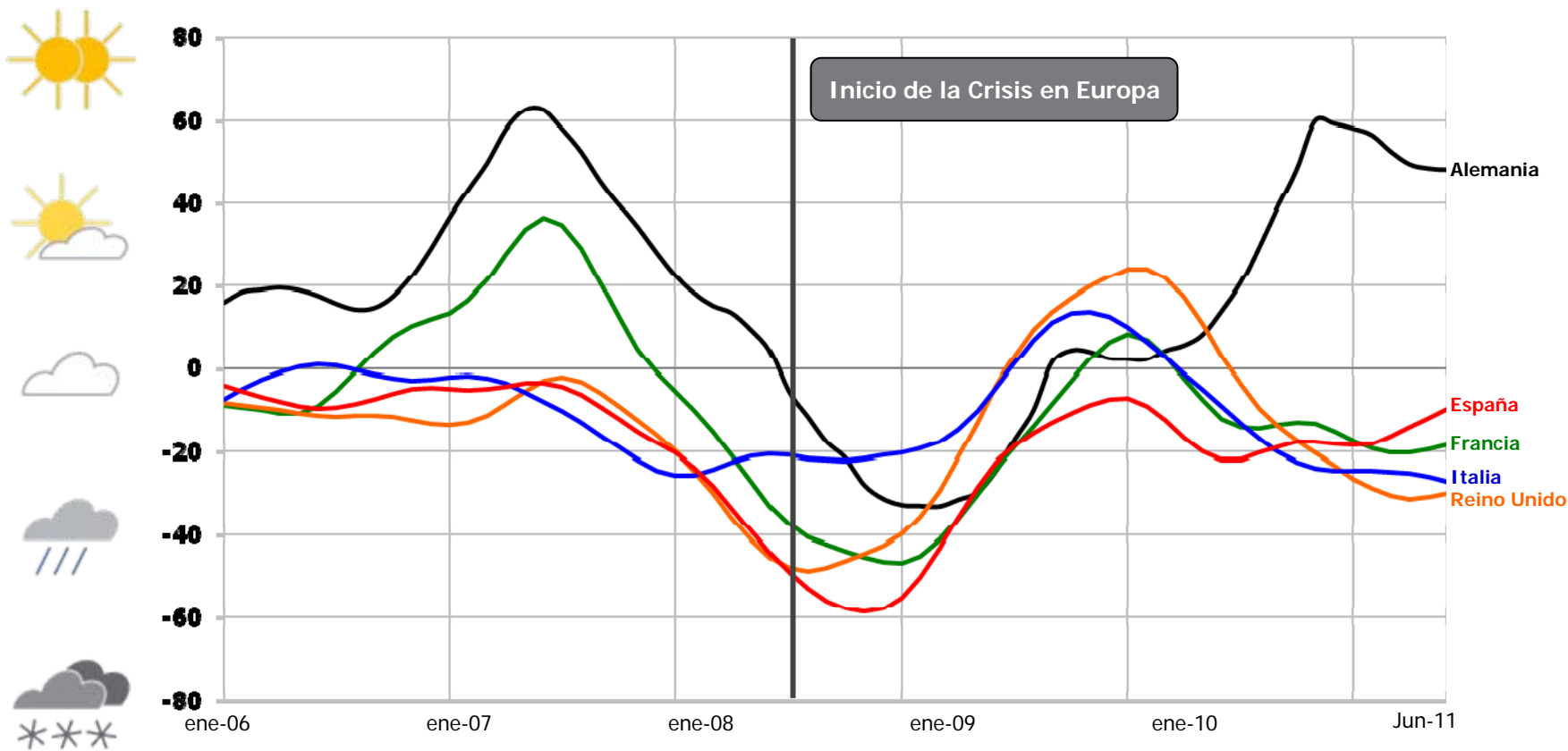
## Expectativas de Gasto Actual





# Indicador GfK EURO-Clima

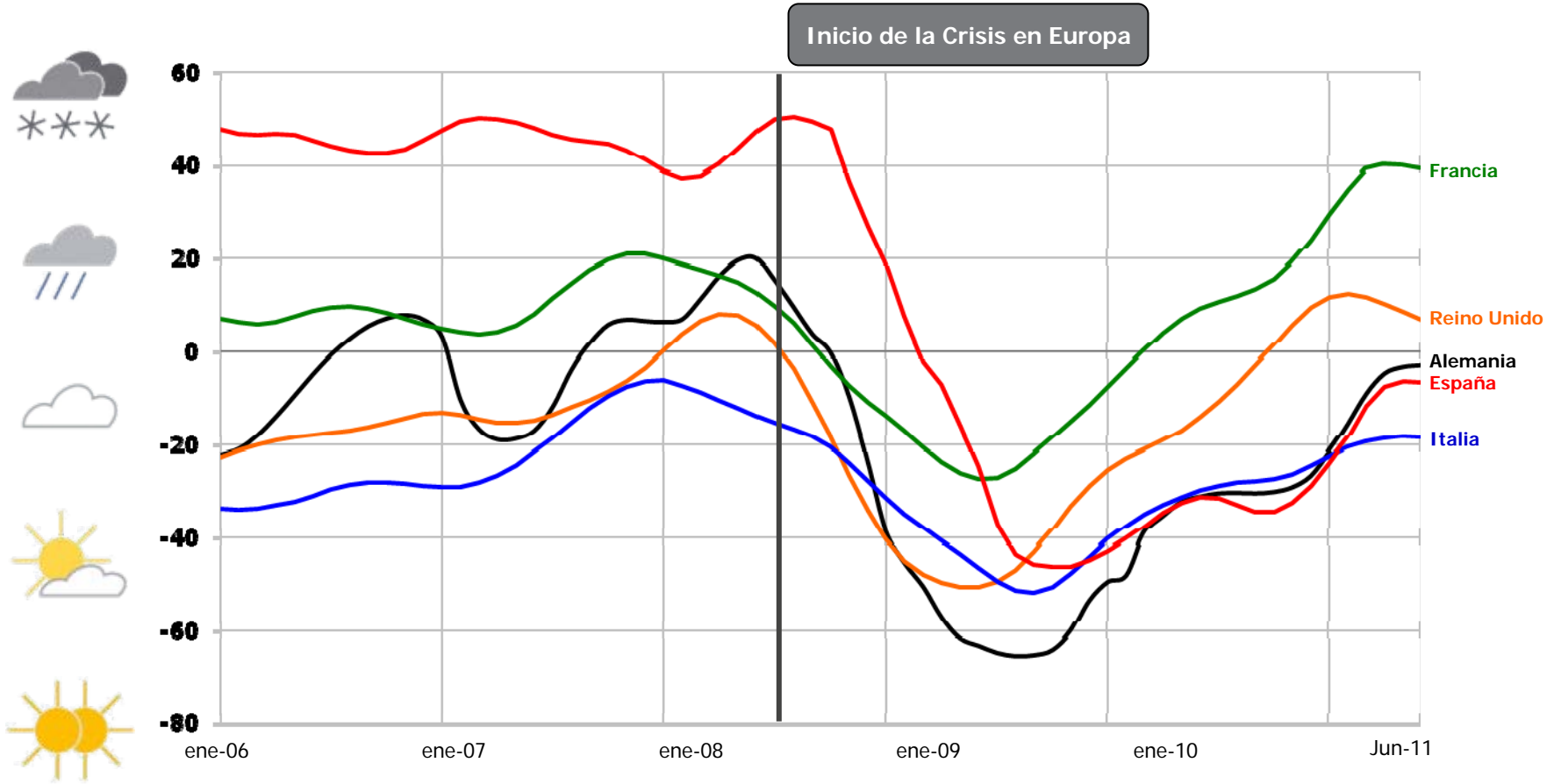
## Expectativas de la Situación Económica





# Indicador GfK EURO-Clima

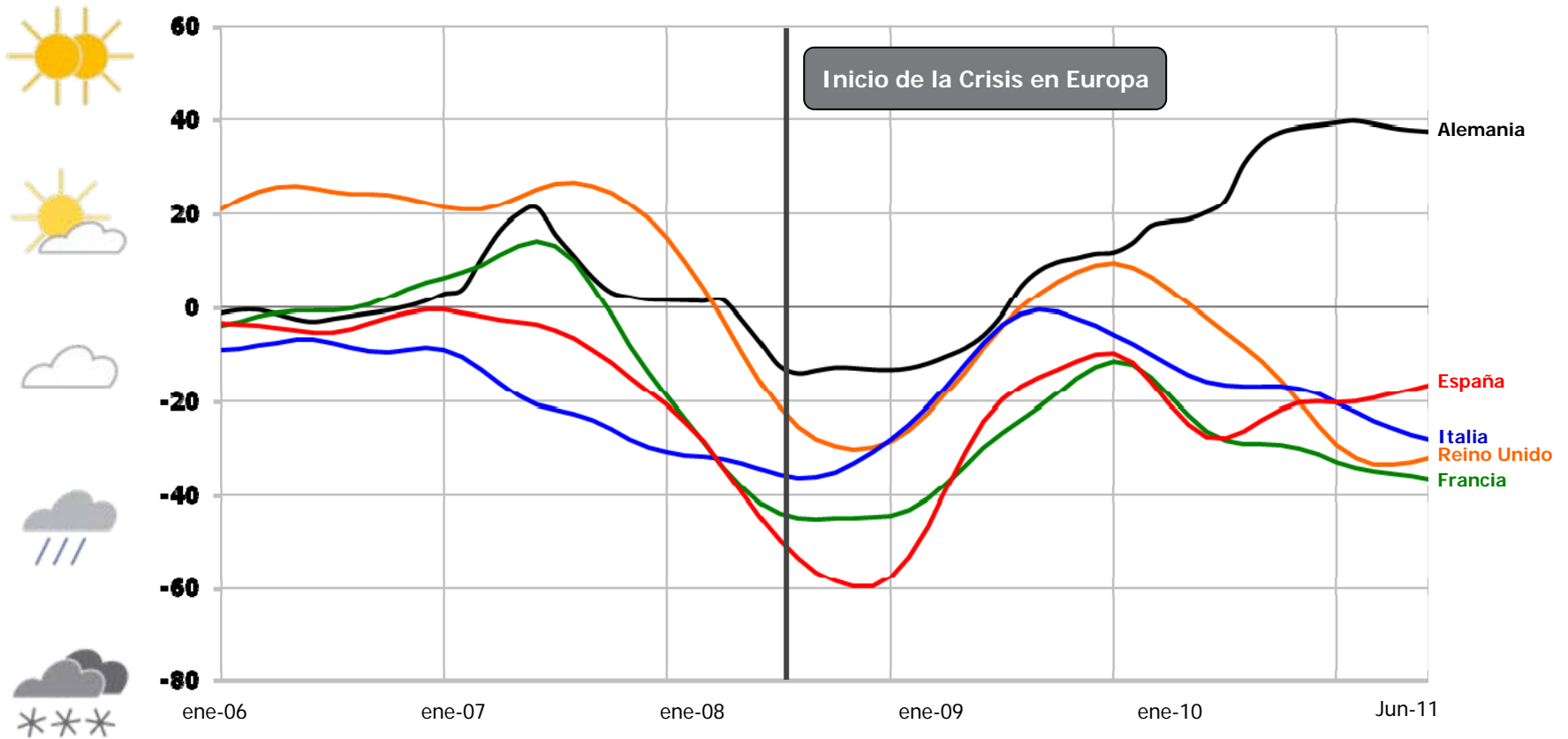
## Expectativas de Precios





# Indicador GfK EURO-Clima

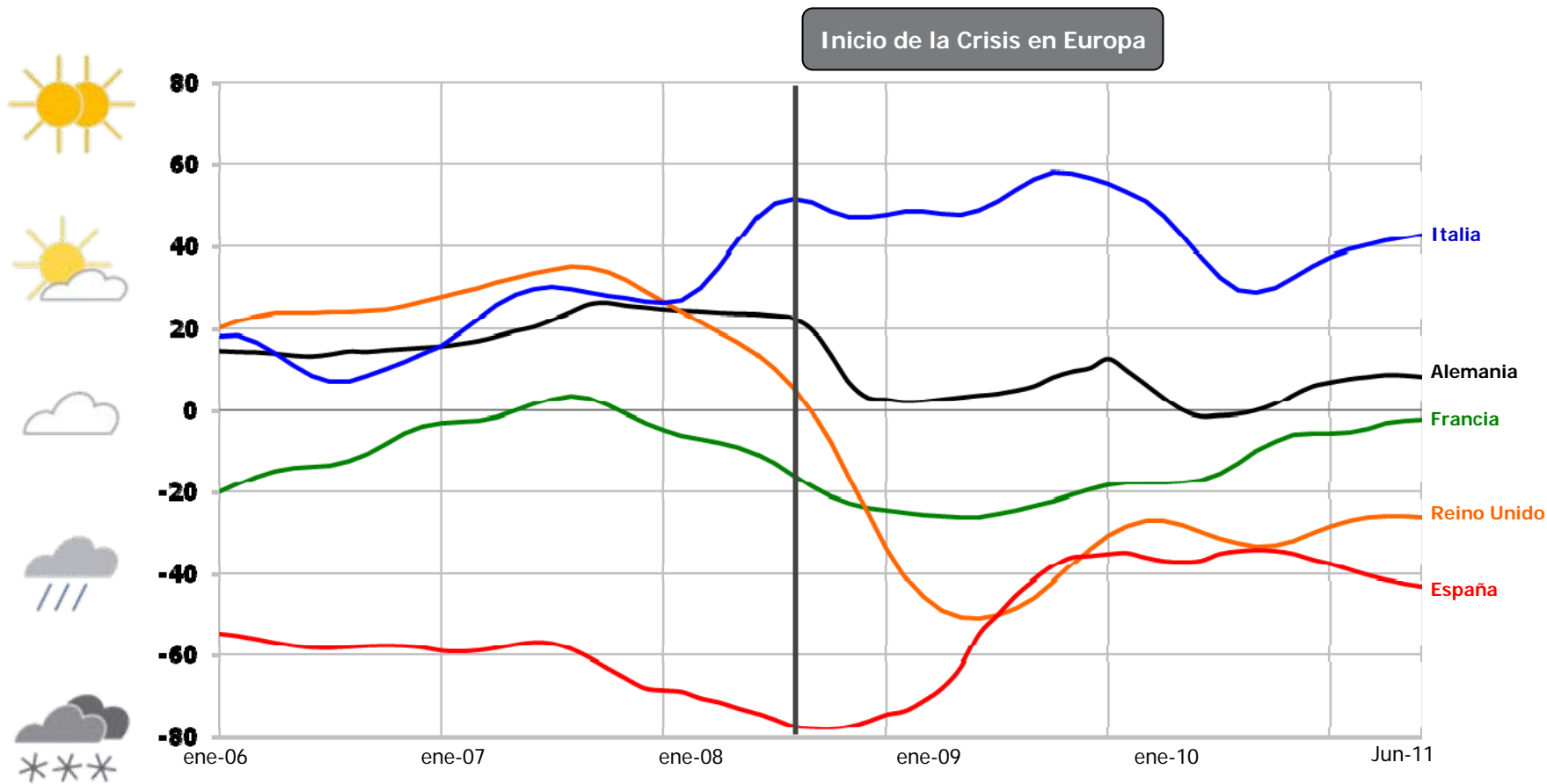
## Expectativas de Renta





# Indicador GfK EURO-Clima

## Expectativas de Ahorro Actual





# Indicador GfK EURO-Clima

## Expectativas de Desempleo

